



saris[®]

**LEADING
IN TRAILERS**



CLH200V



PL2027

**DE AANHANGWAGEN
DIE ALLES IN ZICH
HEEFT!**

De Gesloten opbouw



BMGI 35T

CLH200V

Inhoud

De Gesloten opbouw

Gesloten opbouw lengte 251	Pag 3
Gesloten opbouw lengte 301/371	Pag 4
Gesloten opbouw lengte 270/330/406	Pag 5
Op weg naar de klant	Pag 6

Fietsen, een mobiele werkplaats, de hele collectie zomerkleding, groenten en fruit, bloemen, brood... Het kan allemaal in de Gesloten opbouw van Saris. De meest veelzijdige reisgenoot die u zich kunt voorstellen. Ideaal voor vervoer van spullen die veel ruimte in beslag nemen. Of voor gevoelige, kostbare transporten. De complete handel die u op de markt aan de man wilt brengen bijvoorbeeld. 1, 2, 3... wanden openklappen en in een handomdraai verandert u uw Gesloten opbouw in een keurige, royale kraam! Inderdaad, de Gesloten opbouw van Saris heeft werkelijk alles in zich!

De Gesloten opbouw van Saris wordt geleverd in diverse standaard uitvoeringen. Met een enkele of tandem-as bijvoorbeeld. Met een compacte opbouw die uw kostbare lading prima beschermt of een PL die juist een gigantische zee van ruimte biedt. Van hout, bekleed met een kunststof toplaag. Met schuifluiken, een oprijklep in plaats van achterdeuren... Zegt u het maar.

De Gesloten opbouw van Saris leent zich voor duizend-en-een toepassingen. Vooral omdat er naast de toch al uitgebreide standaard voorzieningen zoveel

mogelijkheden tot maatwerk zijn. Zo heeft iedere Gesloten opbouw standaard een dubbele achterdeur. Maar wilt u een oprijklep en gasveren of één zijdeur, dan is dat geen enkel probleem. Of wilt u daar liever een handig schuifluik, zodat u gemakkelijk en snel bij uw lading kunt? Misschien klappt u die hele zijwand wel als riante luifel omhoog. Uitzetsteunen vergroten de stabiliteit bij laden en lossen. Handige bindpunten, vloerringen of rails met ladingstang zijn vanzelfsprekend leverbaar. Alle Gesloten opbouw aanhangwagens zijn voorzien van scharnieren met anti-diefstalpal en binnenverlichting.

De Gesloten opbouw

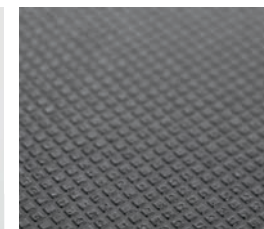
Lengte: 251



1 Alu-schuifluik (optie)



2 Handgrepen (standaard bij houten opbouw)



3 Antislip op vloerplaat (standaard)



4 Bindpunten V-Groef (standaard)



5 Schokbrekers, geremde modellen (optie)



6 Zijdeur (optie)



7 Spoiler (optie)



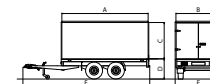
8 Deurvastzetters (standaard)



9 Scharnieren met anti-diefstalpal (standaard)



Gesloten opbouw, type afm. (cm) en gew. (kg)	AMG75V	BMG135T	BMG135V	CMG200V	AMH75V	BMH135V	CMH200V
Lengte (A)	251	251	251	251	251	251	251
Breedte (B)	132	132	132	132	152	152	152
Hoogte (C)	150	150	150	150	150	180	180
Laadvloerhoogte (D)	54	57	57	54	54	54	54
Totale lengte (E)	363	373	379	390	363	389	387
Totale breedte (F)	180	180	180	180	200	200	200
Totaalgewicht	750	1350	1350	2000	750	1350	2000
Eigengewicht	350	390	405	485	375	470	570
Laadvermogen	400	960	945	1515	375	880	1430
Bandenmaat (inch)	13	14	14	13	13	14	13
Enkel- (E) / Tandemas (T)	E	E	E	T	E	T	T
Geremd	Nee	Ja	Ja	Ja	Nee	Ja	Ja
V-dissel	Ja	Nee	Ja	Ja	Ja	Ja	Ja



De Gesloten opbouw

Lengte: 301/371



1 Binnenverlichting (standaard)



2 Roestvrijstalen sluiting (standaard)



3 Rails met ladingstang (optie)



4 Regengoot (standaard)



5 Opklapbaar neuswiel (optie bij V-dissel)



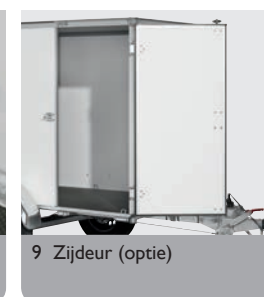
6 Oprijklep met gasveren (optie)



7 Opbouw zilvergrijs in plaats van wit (optie)



8 Bindpunten V-Groef (standaard)



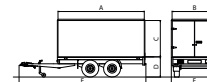
9 Zijdeur (optie)

OPTIES EN TOEBEHOREN



Gesloten opbouw, type afm. (cm) en gew. (kg)	CLG200V	CLH200V	CLH270V	CXLK270V
Lengte (A)	301	301	301	371
Breedte (B)	132	152	152	172
Hoogte (C)	150	180	180	180
Laadvloerhoogte (D)	54	54	54	54
Totale lengte (E)	437	435	435	505
Totale breedte (F)	180	200	200	220
Totaalgewicht	2000	2000	2700	2700
Eigengewicht	520	610	635	735
Laadvermogen	1480	1390	2065	1965
Bandenmaat (inch)	13	13	14	14
Enkel- (E) / Tandemas (T)	T	T	T	T
Geremd	Ja	Ja	Ja	Ja
V-dissel	Ja	Ja	Ja	Ja

Voor beletteringsadvies kijk op www.saris.net/advies



De Gesloten opbouw

Lengte: 270/330/406



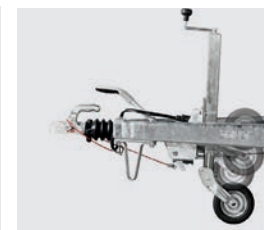
PM1820



PL2027



1 Zijdeur (optie)



2 Opklapbaar neuswiel (standaard)



3 Geïntegreerde oprijplaten (optie)



4 Zijklep (optie)



5 Roestvrijstalen sluiting (standaard)



6 Reservewiel met steun (optie)



7 Verlaagd onderstel standaard PM/PL



8 Uitzetsteunen (optie)

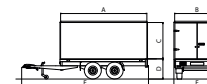


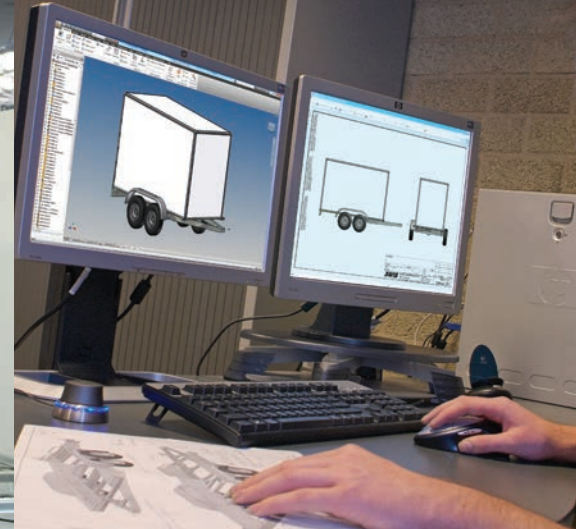
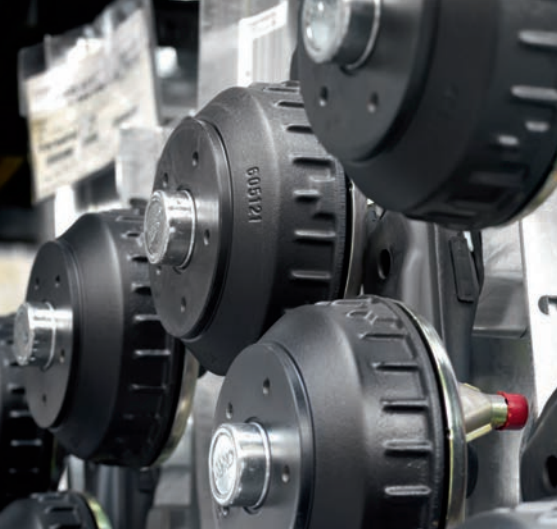
9 Rails met ladingstang (t.b.v. houten opbouw) (optie)



Gesloten opbouw, type afm. (cm) en gew. (kg)	PS1520	PM1820	PL2027
Lengte (A)	270	330	406
Breedte (B)	150	184	204
Hoogte (C)	165	190	190
Laadvloerhoogte (D)	70	61	61
Totale lengte (E)	400	488	562
Totale breedte (F)	156	190	210
Totaalgewicht	2000	2000	2700
Eigengewicht	790	775	900
Laadvermogen	1210	1225	1800
Bandenmaat (inch)	13	13	13
Enkel- (E) / Tandemas (T)	T	T	T
Geremd	Ja	Ja	Ja
V-dissel	Ja	Ja	Ja

Voor beletteringsadvies kijk op www.saris.net/advies

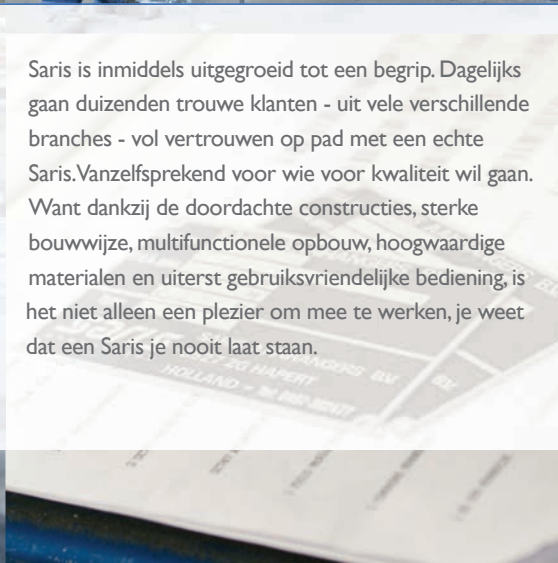




De Gesloten opbouw op weg naar de klant

Saris is inmiddels uitgegroeid tot een begrip. Dagelijks gaan duizenden trouwe klanten - uit vele verschillende branches - vol vertrouwen op pad met een echte Saris. Vanzelfsprekend voor wie voor kwaliteit wil gaan. Want dankzij de doordachte constructies, sterke bouwwijze, multifunctionele opbouw, hoogwaardige materialen en uiterst gebruiksvriendelijke bediening, is het niet alleen een plezier om mee te werken, je weet dat een Saris je nooit laat staan.

Betrouwbaarder komt u ze zelden tegen. De Gesloten opbouw van Saris is een perfecte aanhangwagen die - net als alle andere Saris Aanhangers - geleverd wordt met een boekje: Garantiebepalingen & Onderhoudsvoorschriften. Zodat uw Gesloten opbouw in perfecte conditie blijft, jaar in jaar uit!





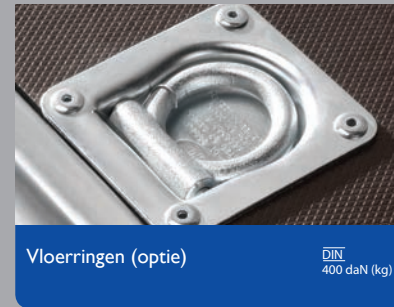
Uitgebreide garantie/
Saris TÜV gecertificeerd



Veilig, comfortabel én multi-inzetbaar. Met de Saris Gesloten opbouw gaat u vol vertrouwen op pad. Vanzelfsprekend! Op elk terrein en in iedere situatie kunt u rekenen op deze complete kwaliteits aanhanger. Ervaar het zelf.

VOOR DE COMPLETE RANGE KIJK OP WWW.SARIS.NET

STANDAARD OF OPTIONELE BINDMOGELIJKHEDEN



Saris Aanhangers BV
 Tel: +31 (0)497 382477 (bereikbaar van 13.30 - 16.00 uur)
 info@saris.net • www.saris.net • www.flamingotrailers.net



Uw Saris dealer:

Bij elke aanhangwagen hoort een boekje met de titel **Garantiebepalingen & Onderhoudsvorschriften**. U dient dit boekje voor het eerste gebruik van de aanhangwagen aandachtig door te nemen.

06/12 wijzigingen en drukfouten voorbehouden. Afbeeldingen kunnen speciale opties bevatten.



Sinds 1959 voorop in aanhangwagens

Saris Aanhangers produceert al sinds 1959 aanhangwagens voor particulier en professioneel gebruik. Overal ter wereld maken mensen dagelijks gebruik van onze producten en accessoires. Onze aanhangwagens vinden hun weg naar de gebruikers via een uitgebreid netwerk van dealers in de Benelux, Duitsland, Frankrijk, en Zwitserland en via importeurs in Denemarken, Finland, Griekenland en Israël. Van daaruit maken ze hun eindeloze kilometers, wereldwijd!

Het Saris assortiment bestaat uit zeven verschillende series aanhangwagens: Grande Campioni (aanhangwagens met deksel), Woody, McAlu Viva en McAlu Compact, Plateau aanhangwagens, Gesloten opbouw, Auto-Multitransporters en Kippers. Elke serie wordt beschreven in een afzonderlijke brochure. Wat ze allemaal gemeen hebben? Hoogwaardige kwaliteit, duurzaamheid en vergaand gebruiksgemak.

